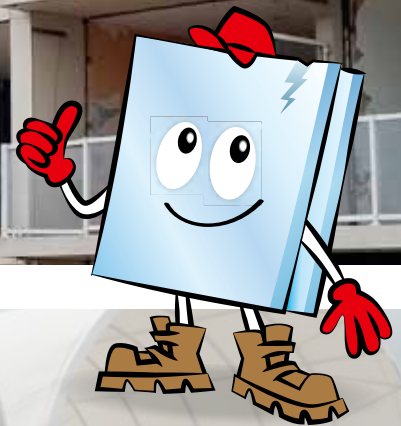


Nieuwsbrief

Deze nieuwsbrief is een uitgave van Stichting Vlakglas Recycling Nederland

november 2023



Vernieuw uw wagenpark op tijd

Laat elektrisch afval gratis ophalen

Voorkom verrassing met de huurtarieven van 2024



Verduurzaming loopt goed door

We zitten inmiddels in het 4e kwartaal van 2023. De afgelopen maanden zijn we in Nederland druk bezig geweest met het renoveren en verduurzamen van gebouwen. De winter komt eraan, en dan is het van belang dat woningen goed geïsoleerd zijn. VRN ziet dit terug in de ingezamelde hoeveelheid vlakglasafval; de inzameling dit jaar ligt in lijn met die van 2022. Met één verschil: dit jaar wordt er via VRN minder productieafval ingezameld. Dit betekent dat er meer renovatie glas wordt ingezameld. Het productieafval, wat heel zuiver is, gaat vanaf de bedrijven die isolatieglas produceren rechtstreeks terug naar de vlakglasfabrieken. Hierdoor wordt er van vlakglasafval weer nieuw vlakglas gemaakt.

De verduurzaming loopt dus goed door. Er ligt echter nog een enorme opgave in het goed isoleren van alle woningen. Maatregelen van de overheid, zoals de ISDE-subsidie, stimuleren huizenbezitters om over te gaan tot verduurzaming van hun woning. Onze branche kent, net als andere branches, echter een tekort aan vakkrachten; in ons geval aan (bekwame) glaszetters. De verschillende brancheorganisaties ontplooiën meerdere activiteiten om de glasbranche aantrekkelijk te maken voor nieuwe instromers, maar de vraag naar glaszetters blijft groot. Genoeg te doen de komende jaren.

Dennis Overduin
Voorzitter Vlakglas Recycling Nederland



Inhoud

Vervuiling in containers: het kost u geld!	pag 3
Succesvolle samenwerking met Van Groningen Sloopwerken in Spijkenisse	pag 4
Wat betekenen de zero-emissiezones voor uw wagenpark?	pag 5
Award voor Inzamelpunt van het jaar uitgereikt	pag 6
Samen sta je sterker: een pilotproject op weg naar duurzaamheid	pag 7
Even voorstellen!	pag 8
Inzamelpunten	pag 8
Wie lust er taart?	pag 9
Laat gratis uw elektrisch afval ophalen	pag 10
Zonnepanelen laten ophalen? Dit zijn de aanleverregels	pag 11
Gratis cursus Acceptant vlakglasafval voor inzamelpunten	pag 12
Bnext.nl; nieuwe samenwerkingspartner van Vlakglas Recycling Nederland	pag 12
Containers plaatsen, wisselen of afvoeren; hoe werkt het?	pag 14
Dit zijn de huurtarieven voor 2024	pag 15
Activiteitenagenda en cursusdata	pag 16
Resultaten inzameling	pag 16
Wat mag in de vlakglasbak	pag 16

uitgelicht

- Bedrijven ontkomen er niet aan: de zero-emissiezones.
- Vanaf 2025 zijn ze in tientallen gemeenten aanwezig.
- Om te zorgen dat u op tijd aan alle regelgeving voldoet, zetten wij op een rijtje wat het betekent voor u en uw wagenpark. Welke voertuigen moeten vervangen worden en waaraan moet u voldoen? Van welke subsidies kunt u gebruikmaken en waar checkt u hoe het met uw voertuigen zit? Lees het op pagina 5. •••

Vervuiling in containers: het kost u geld!

Vervuiling in containers is iets dat we liever niet tegenkomen. Helaas gebeurt het nog te vaak dat een container ander afval dan schoon vlakglas bevat, met als resultaat een afgekeurde lading. Niet alleen is dit zonde, het kost u ook geld: wij brengen €150,- per ton in rekening. Ook de extra vrachtkosten zijn voor de aanvrager van de container.

Vervuild vlakglas doorbreekt de duurzaamheidskring

Vervuild vlakglasafval kan niet worden ingezameld, omdat het niet recyclebaar is. Daarmee kan het niet meer als grondstof dienen en wordt de duurzaamheidskring onderbroken. Op onderstaande foto is een voorbeeld van een vervuilde container te zien. Door vervuiling is hier 1.500 kilo glas als grondstof verloren gegaan.

Acceptatievoorwaarden voor vlakglasafval

Aan een vracht hangen bepaalde acceptatievoorwaarden. Verschillende categorieën glas mogen in de container worden gedeponeerd: combinatieglas, blank float glas, blank gelaagd glas en (op afspraak) autoglas. Wat absoluut niet in de container mag, zijn de volgende materialen: hittebestendig glas, flessen- en lampenglas, keramiek, steen en porselein, papier/hout, bitumenachtige materialen (kit, pek), plastic, metalen, restafval, stoffen en gevaarlijke materialen voor de volksgezondheid, en andere verontreinigen zoals zand, aarde en modder. De tabel op pagina 16 laat een duidelijk overzicht zien.

Wat gebeurt er bij een afgekeurde lading?

Als een lading tóch vervuild is, wordt dit vastgesteld door de recycler. Deze neemt contact op met Vlakglas Recycling Nederland, maakt foto's en stelt een afkeurformulier op. VRN neemt vervolgens telefonisch contact op met het betreffende inzamelpunt, en stuurt een (digitaal) afkeurrapport. De contractant krijgt een waarschuwing en ontvangt een rekening voor de stort- en transportkosten. De recycler zorgt voor de inzameling van het vervuilde vlakglasafval, slaat het tijdelijk op en verwerkt het of laat het verwerken volgens de geldende milieuregels.

Gratis cursus Acceptant vlakglasafval van VRN

Het inzamelpunt is verplicht is verplicht in het bezit te zijn van de acceptatievoorwaarden. Deze zijn terug te vinden in het 'Handboek vlakglasrecycling voor inzamelpunten'. Wilt u meer weten over de acceptatievoorwaarden voor het inzamelen van vlakglasafval? VRN biedt ieder inzamelpunt de gratis cursus Acceptant vlakglasafval aan. Op pagina 5 is hierover meer informatie te lezen. •••



Succesvolle samenwerking met Van Groningen Sloopwerken in Spijkenisse

In Spijkenisse werkt Vlakglas Recycling Nederland samen met Van Groningen Sloopwerken aan de sloop van vijf grote flats. Circulair slopen staat centraal, vertelt Ramón Siepman van het allround sloopbedrijf. 'De vrijkomende stromen worden veelal handmatig bij de bron gescheiden en afgevoerd naar erkende partijen. Hierdoor wordt 96% van de vrijkomende materiaalstromen op verschillende wijze opnieuw toegepast in onze economie.'

Ook Vlakglas Recycling Nederland draagt bij aan dit hoge percentage recycling. 'De samenwerking met Vlakglas Recycling Nederland is één van de mooiste voorbeelden zoals Van Groningen Sloopwerken de verwerking van materiaalstromen graag ziet', aldus Siepman. Toch is er altijd ruimte voor verbetering. 'Wij zijn nog altijd op zoek om ook die laatste 4% nieuw leven in te blazen.' Het sloopbedrijf blijft hierover in gesprek met de opdrachtgevers.

In de gehele sloopketen van de flats wordt aandachtig naar duurzaamheid gekeken. 'Vooraf wordt het asbest verwijderd met specialistisch materiaal, door deskundige en daadkrachtige medewerkers. Ook voor de sloop zijn specialistische tools noodzakelijk, gezien het slopen op grote hoogte en de grenzen aan het openbaar gebied.' Het uiteindelijke doel is dat 100% van de materialen in de keten wordt teruggebracht, en de samenwerking met VRN helpt hen daarin verder. 'Gewoon doen', besluit Siepman. •••



Wat betekenen de zero-emissiezones voor uw wagenpark?

Vanaf 2025 moet u er in tientallen gemeenten aan geloven: de zero-emissiezones. Een bestelbus of vrachtauto op diesel of benzine is dan niet altijd meer welkom in diverse binnensteden. De overgang naar duurzaam en uitstootvrij vervoer wordt vanaf dat moment stapsgewijs uitgevoerd. Wat betekent dat voor u en uw wagenpark?

Regels voor bestelauto's en vrachtwagens

De eerste aanpassing is die voor bestelauto's met emissieklasse 4 of lager. Zij mogen de nieuwe zones vanaf 1 januari 2025 niet meer in. Voor dezelfde vervoersmiddelen met emissieklasse 5 geldt de regeling vanaf 1 januari 2027, en emissieklasse 6 volgt een jaar later. Bij vrachtauto's is de regeling afhankelijk van de leeftijd van het vervoersmiddel. Hoe jonger de vrachtauto, hoe langer de toegang tot de zones open blijft. Voor een aantal voertuigcategorieën is er tot 2030 een overgangsregeling. Alle nieuwe bestel- en vrachtauto's die vanaf 1 januari 2025 op kenteken worden gezet moeten zero-emissie aangedreven zijn.

Vanaf 2035 alleen elektrische bedrijfswagens op de markt

Naast de zero-emissiezones zijn er vanaf 2025 enkele andere regelingen waarmee u rekening dient te houden. Zo is de bpm-vrijstelling voor brandstof bedrijfswagens dan geen percentage meer, maar gebaseerd op de CO₂-uitstoot. Daarnaast vervalt de bpm-vrijstelling voor ondernemers die een diesel of benzine bedrijfswagen aanschaffen. Vanaf 2035 mogen fabrikanten geen nieuwe benzine-, diesel- en hybrideauto's meer verkopen en rijden alle nieuwe auto's op elektriciteit. Wel mag u in een brandstofauto blijven rijden.

Controleer uw wagenpark en vraag een subsidie aan

Een hoop regelgeving, maar wat betekent dit concreet voor u? Via Opwegnaarzes.nl controleert u in welke categorie uw vervoersmiddelen vallen door het invoeren van een kenteken. Hier zijn ook een stappenplan en een online simulator elektrisch rijden te vinden. Bent u genooddaakt om de komende jaren over te stappen op nieuwe bedrijfswagens? De overheid schiet te hulp met diverse subsidies. Voor bestelauto's gaat het om de SEBA (Subsidieregeling Emissieloze Bedrijfsauto's) en voor vrachtauto's is er de AanZET (Aanschafsubsidieregeling Zero-Emissie Trucks).

Meer informatie vindt u op Rvo.nl/elektrischrijden. •••



Inmiddels hebben de volgende 29 gemeenten de ambitie tot invoering of een besluit tot invoering van een zero-emissiezone genomen. De ingangsdata van de zero-emissiezones in de diverse steden verschillen en staan in het onderstaand overzicht vermeld.

Almere (onderzoeksfase)	Groningen 1-4-2025
Alphen a/d Rijn 1-7-2026	Haarlem 1-1-2025
Amersfoort 1-1-2025	Hilversum 1-1-2027
Amsterdam 1-1-2025	's Hertogenbosch 1-3-2025
Apeldoorn 1-1-2025	Hoorn (onderzoeksfase)
Arnhem 1-6-2026	Leiden 1-1-2025
Assen 1-1-2025	Maastricht 1-1-2025
Delft 1-1-2025	Nijmegen 1-1-2025
Den Haag 1-1-2025	Rotterdam 1-1-2025
Deventer 1-1-2025	Schiphol 1-1-2026
Dordrecht 1-1-2026	Tilburg 1-1-2025
Ede 1-1-2026	Utrecht 1-1-2025
Eindhoven 1-1-2025	Zaanstad 1-1-2026
Enschede 1-7-2025	Zwolle 1-1-2025
Gouda 1-1-2025	



Bron: www.opwegnaarzes.nl/bedrijven/voorbedrijven/waar-komen-de-ze-zones

Vlakglas Recycling Nederland belooft graag de inzamelpunten die het goed doen. Dit doen we met een schitterende, glazen prijs: de award voor Inzamelpunt van het jaar. Het inzamelpunt dat de meest ideale vulgraad liet zien, mag de prijs in ontvangst nemen. De award wordt zelfs twee keer uitgereikt: ook het milieupark met de beste score ontvangt er één. De prijs dient er, naast de maandelijkse taarten, voor om bedrijven die het goed doen extra te belonen.

Award voor Inzamelpunt van het jaar uitgereikt

Dit jaar waren de volgende inzamelpunten en milieuparken genomineerd:

Inzamelpunten



De winnaar is Nederlandse Glasindustrie – Schiedam



2e plaats voor Glaszetbedrijf de Gast – Vollenhove



3e plaats voor Rutolux Groesbeek BV – Groesbeek

Milieuparken



De winnaar is ZRD – Tholen



2e plaats voor Gemeente Midden Drenthe – Beilen



3e plaats voor RWM – Stein

Alle genomineerden ontvingen een taart. Naast de award kregen de winnaars een cheque voor een 'feestpakket', bedoeld voor de medewerkers van het bedrijf. Dit pakket wordt op een later tijdstip op het bedrijf zelf aan de medewerkers overhandigd. •••

Samen sta je sterker: een pilotproject op weg naar duurzaamheid

In de zoektocht naar steeds duurzamere alternatieven springen de innovatieve projecten uit de grond. Eén van deze initiatieven is een samenwerking tussen Glasindustrie Ben Evers, woningcorporatie Goed Wonen Gemert, Huybregts Relou en schildersbedrijf Van de Looy. In dit pilotproject is het streven om circulariteit in de glasindustrie te bevorderen. En met goed resultaat: het project heeft zowel geleid tot aanzienlijke CO₂-reductie als efficiënt hergebruik van glas.

Bedrijven versterken elkaar op de weg naar duurzaamheid

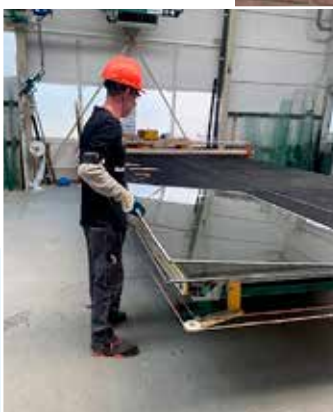
Het is een mooi voorbeeld van wat bedrijven kunnen bereiken als ze samenwerken. Goed Wonen Gemert past circulair glas toe in een van haar projecten, en Huybregts Relou is betrokken bij de uitvoering ervan. Van de Looy plaatst en onderhoudt glasconstructies, en Glasindustrie Ben Evers draagt zorg voor de productie van het circulaire glas.

Een samenwerking die zijn vruchten afwerpt

De samenwerking werpt zijn vruchten af: volgens berekeningen van adviesbureau Volantis bedraagt de besparing 191 kg CO₂. Deze reductie is te danken aan een tweetal factoren: het minimaliseren van energie-intensieve productieprocessen en het verminderen van de behoefte aan nieuwe grondstoffen. Het pilotproject draagt daarin bij aan de doelstelling van Nederland om in 2030 de economie voor 50% circulair te maken.

Hergebruik van glas is essentieel voor een duurzamere bouwsector

Glas is een veelgebruikt materiaal in de bouwsector en andere industrieën, maar de productie ervan gaat vaak gepaard met aanzienlijke milieu-impact. Het winnen van grondstoffen en de energie-intensieve productieprocessen hebben grote invloed op de ecologische voetafdruk. Om deze afdruk te verlagen is het hergebruik van glas essentieel. Door oud glas als waardevolle grondstof voor nieuwe glasproducten te beschouwen, vermindert de druk op natuurlijke hulpbronnen. Daarnaast bevordert hergebruik een gesloten kringloopsysteem. Door de samenwerking met andere sectoren te zoeken, kan de glasindustrie bijdragen aan een groenere en duurzamere toekomst. •••



In juni werden twee nieuwe gezichten toegevoegd aan het uiteenlopende team van Vlakglas Recycling Nederland: Niels Schreuder trad toe tot het bestuur en Priscilla Onink werd backoffice medewerker. Zij stellen zich graag aan u voor.

Even voorstellen!

Niels: 'In juni ben ik mijn vertrekkende AGC-collega Michiel Schraven in het bestuur van VRN opgevolgd. Sinds oktober 2008 ben ik werkzaam voor AGC Glass Europe, waar ik sinds 2020 directeur Public Affairs & Communicatie ben. Vanuit deze functie vertegenwoordig ik het bedrijf in verschillende externe (bestuurs) functies. In Brussel zit ik voor AGC in de *external relations* commissie van de Europese vlakglasassociatie *Glass for Europe*, en in Nederland als bestuurslid van de Vakgroep GLAS van Bouwend Nederland. Bij deze laatste was ik van 2019 tot 2023 voorzitter. Als geboren Arnhemmer heb ik Europese Studies aan de Amsterdamse UvA gestudeerd, en ben ik mijn werkzame leven begonnen als assistent op de afdeling politieke zaken van het Ministerie van Buitenlandse Zaken in Den Haag. Vervolgens ben ik in Brussel rond de Europese instellingen gaan werken, en heb daar als consultant voor verschillende organisaties aan hun Europese lobby gewerkt. Bij AGC kwam ik oorspronkelijk als lobbyist in dienst, en nu ben ik verantwoordelijk voor de bedrijfscommunicatie.

Ik woon even buiten Brussel, ben getrouwd met mijn Française en we hebben een identieke meisjestweeling.'

Priscilla: 'Sinds juni ben ik werkzaam als backoffice medewerker, en ben ik het eerste aanspreekpunt voor de klanten. Ik doe dit met veel plezier. Eerder werkte ik voor een notariskantoor, dus met VRN ben ik een hele andere kant opgegaan. Ik werd enthousiast gemaakt door mijn vader, die ook in de recyclingwereld zit. Ik voel me hier al helemaal thuis!' •••



Priscilla Onink



Niels Schreuder

inzamelpunten

Nieuwe inzamelpunten

A5 Deco Middelbeers BV	Middelbeers
ESD Systeemwanden BV	Vlaardingen
Nijhuis Milieuservice BV	Enschede
Slump-Fictorie Hoogeveen BV	Hoogeveen
Glas Amersfoort BV	Amersfoort
Glashandel de Kroon	Alkmaar
Noom Vastgoedonderhoud	Sint-Maartensdijk
Glas-Meesters BV	Peize
Glashandel 't Fean	Heerenveen
Van Reenen Glasmontage BV	Drachten
Dirkx Glas Totaalleverancier	Nuenen
Borm Glastechniek BV	Wervershoof
Boer Glas BV	Zwolle
Glaszettersbedrijf Petersen	Ermelo

Vervallen inzamelpunten

Schildersbedrijf Gebroeders Joosten BV	Boxtel
Van Leendert Transport BV	Broekhuizenvorst
RS Schildersgroep BV	Zutphen
Vandaglas BV Zuid oost	Arnhem
Windoo BV	Apeldoorn

Goede vulgraad vlakglascontainer loont Wie lust er taart?

Een goede vulgraad van de vlakglascontainer loont! Regelmatig belonen wij de inzamelpunten die een prima vulgraad van de container lieten zien. De afgelopen maanden waren dat de volgende inzamelpunten:



AGC Arnhem (Jeffrey van Loon)



AGC Den Helder (links Wesley Nieuwenbroek en rechts Michel van Oevern)



Cure Geldrop (links Jozef Rokx en rechts Friedie Sanders)



HVC Schagen (Stephanie Hoos)



Milieupark Vleuten (vlnr Danny van Voorn, Theo Wolswijken en Benjamin van Renswoude)



Van Reenen Drachten (Ernst-Jan van Reenen)

Volgende keer ook in aanmerking komen voor zo'n heerlijke taart?

Via MijnVRN vraagt u een overzicht aan waarop een gekleurd gezichtje naast het ingezameld tonnage te vinden is. Een groen gezichtje geeft aan dat de vulgraad van de container prima is. Oranje betekent ruimte voor verbetering, en rood staat voor een te lage vulgraad. In dit laatste geval vragen we u toe te zien op de juiste belading: een te volle container mag niet vervoerd worden, een lege container zorgt voor extra ritten. De inzamelpunten die dit keer een taart ontvingen, hadden vanzelfsprekend een groen gezichtje. Bent u de volgende keer aan de beurt? •••

Laat gratis uw elektrisch afval ophalen

Gratis uw elektrisch (bedrijfs)afval laten ophalen? Stichting OPEN regelt het voor u. Door te registreren voor de ophaalservice komt u op duurzame wijze van uw afgedankte elektrische apparaten en lampen af. Onder elektrische apparaten valt alles met een stekker of (een plek voor) een batterij.

Voorwaarden voor de ophaalservice

Wilt u zich registreren voor de ophaalservice? Dan is er een aantal voorwaarden en spelregels.

- Er is een minimum waarvoor Stichting OPEN rijdt. Voor (grote) apparaten is dit drie, voor lampen op jaarbasis driehonderd en voor zonnepanelen twintig stuks. Hiermee wordt onnodige CO₂-uitstoot voorkomen. Voor kleinere hoeveelheden zijn over het hele land inleverpunten te vinden. Alleen bedrijven kunnen zich registreren voor de ophaalservice.
- Na registratie neemt Stichting OPEN contact op. De transporteur heeft vervolgens vijf werkdagen de tijd om de opdracht uit te voeren. De planning ligt in handen van de transporteur. De dag van uitvoer wordt via automatisch bericht gecommuniceerd. De vervoerder komt binnen de openingstijden van uw bedrijf.
- Professionele en complexe apparatuur moet op een eigen pallet worden aangeboden, en bedrijven zijn zelf verantwoordelijk voor het verwijderen van data van data-dragende apparaten.



Kijk voor registratie op de website

Op [Wecyclevoorbedrijven.nl](https://wecyclevoorbedrijven.nl) kunt u zich registreren. Na het uitvoeren van de registratie ondertekent u een overeenkomst, waarin ook de aanleverregels zijn terug te lezen. Bij Stichting OPEN levert u gratis en conform wet- en regelgeving in. Op de website zijn antwoorden op veelgestelde vragen te vinden.

Stichting OPEN is er voor alle producenten van elektrische apparaten

Stichting OPEN zorgt namens alle producenten van elektrische apparaten voor naleving van de wettelijke producentenverantwoordelijkheid voor e-waste. Afgedankte apparaten worden na inlevering gerecycled tot nieuwe grondstoffen. Met 'Wecycle' voert de stichting campagnes uit om de inzameling en recycling van elektrisch afval te stimuleren. Het inzamelen van elektrisch (bedrijfs)afval valt onder 'Wecycle voor bedrijven'. •••



bron: Stichting OPEN

Afgedankte zonnepanelen eenvoudig laten ophalen? Eerder in deze nieuwsbrief kwam het al ter sprake: de ophaaldienst van Stichting OPEN. Deze dienst is beschikbaar voor een minimum van twintig zonnepanelen, die op een pallet worden aangeboden. Om de inzameling efficiënt en goed te laten verlopen, zijn er een aantal dingen waar u rekening mee houdt.

Zonnepanelen laten ophalen? Dit zijn de aanleverregels

Voor inzameling moeten de panelen door de eigenaar of het demontagebedrijf klaargemaakt worden voor veilig en passend transport. Alleen als zonnepanelen op de juiste wijze worden verpakt, kunnen ze worden ingezameld. Als zendingen niet aan de aanleverregels voldoen, kunnen ze door de vervoerder worden geweigerd.

Dit zijn de aanleverregels van Stichting OPEN:

- Lever zonnepanelen droog en compleet, zonder vervuiling, aan. Op het pallet mogen ze maximaal 1 meter hoog gestapeld worden, van groot naar klein, en met een maximaal gewicht van 600 kg per pallet.
- Zorg dat ze gestapeld en veilig vastgezet zijn voor heftruck handling en transport. Maak gebruik van spanbanden en bij voorkeur ook wrapping. Zet ze klaar op pallets of op/in andere geschikte verpakkingsunits. De zonnepanelen moeten correct zijn opgeslagen en geladen worden.
- Zorg dat de cellen van het bovenste paneel altijd naar beneden zijn gericht. Zo wordt energieopwekking voorkomen. Een alternatief is het gebruik van niet licht doorlatend materiaal.
- Geef bij het vastleggen van het ophaalmoment aanvullende informatie over de aanwezigheid en de beschikbaarheid van laadvoertuigen, zoals een vorkheftruck.
- Het is niet toegestaan om de betreffende zonnepanelen op of aan de straatkant te plaatsen. Stichting OPEN is niet aansprakelijk voor boetes die het gevolg zijn van dergelijke opslag op straat of op andere publieke locaties.
- De transporteur van Stichting OPEN mag alleen de hoeveelheden laden die in de portal van de stichting zijn aangemeld. Wijzigen de aantallen? Geef dit door aan de afdeling Operations van Stichting OPEN. •••



Gratis cursus Acceptant vlakglasafval voor inzamelpunten

Het belang van schoon vlakglasafval kwam eerder in deze nieuwsbrief al aan bod. Om vlakglasvervuiling onder de aandacht te brengen én tegen te gaan, heeft Vlakglas Recycling Nederland de cursus Acceptant vlakglasafval in het leven geroepen.

Voor de acceptanten van vlakglasafval is het belangrijk om de containers schoon te houden, en zo een hoge kwaliteit van vlakglas te waarborgen. Gebeurt dit niet, dan heeft dit niet alleen effect op de circulariteit, maar ook op de kosten die een inzamelpunt maakt. We benadrukken het nog maar eens: een afgekeurde container kost u €150,- per ton én de gemaakte vervoerskosten.

Deze punten worden geïllustreerd aan de hand van beeldmateriaal en monsters. De cursus wordt met enige regelmaat gegeven. Dit kan op het kantoor van VRN in Zoetermeer, in de regio of bij u op locatie. Bovendien is deze cursus gratis voor onze inzamelpunten. Heeft u interesse? Bel 088 – 567 8820 voor meer informatie. •••

Tijdens de cursus wordt uitgebreid uitleg gegeven over vlakglas:

- Hoe wordt het geproduceerd?
- Welke soorten zijn er?
- Wat zijn de acceptatievoorwaarden van vlakglas voor recycling?
- Hoe kan vlakglas veilig en optimaal worden ingezameld?
- Wat wordt er gemaakt van gerecycled glas?



Bnext.nl; nieuwe samenwerkingspartner van Vlakglas Recycling Nederland

Vlakglas Recycling Nederland en Bnext.nl zijn een samenwerking aangegaan, waardoor vlakglas vanaf nu bij Bnext.nl in Vlaardingen, Amsterdam, Heerhugowaard en Houten ingeleverd kan worden. Daarbij gaat Bnext.nl ook het vlakglas voor VRN ophalen bij de inzamelpunten in Zuid-Holland.

Deze samenwerking past naadloos bij de dienstverlening van Bnext.nl; het op een slimme manier inzamelen van bedrijfs-, bouw-, en sloopafval en het recyclen van deze afvalstromen naar nieuwe grondstoffen. Door steeds nieuwe manieren te ontwikkelen om materialen die vrijkomen uit sloop- en bouwprojecten als product of grondstof direct terug te leveren aan klanten of afnemers verminderen wij samen de afvalstromen en verkleinen we de milieu-impact. In onze recycling processen passen wij innovatieve sorteertechnologieën en duurzame verwerkingsprocessen toe. Wij zamelen het afval op locatie in in rol- en afzetcontainer en (mini)persen en doen dit voor de zakelijke (rol- en afzetcontainers en persen) en particuliere klant (afzetcontainers).

Minder afval, minder kosten, beter voor het milieu

Het verminderen van afval begint met inzicht krijgen in het soort afval dat je produceert, je processen kritisch te bekijken en goed aan de bron te scheiden. Met kleine aanpassingen zoals slimme inzet van containers of persen waardoor transportbewegingen worden beperkt verminder je al de hoeveelheid afval en de verwerkingskosten. De dienstverlening van Bnext.nl gaat echter verder. Met de Bnext.nl App heb je het laten ophalen van containers volledig in eigen beheer. En via het online afvaldashboard kun je monitoren of de geplande afvalverwerking op schema ligt en ontvang je uitgebreide rapportages. Indien gewenst, rapportages die geschikt zijn voor GRESB, BREAAAM certificering en Bewuste Bouwers.



Lever naast vlakglas ook andere afvalstromen in

Je kunt ook met afvalstromen terecht op elk van onze duurzame verwerkingslocaties. Door het afval zelf te brengen, bespaar je op ophaalkosten en maak je ook impact. •••



Bnext.nl Amsterdam

Ankerweg 16
1041 AT Amsterdam
geopend van 06.00 - 17.00 uur

Bnext.nl Heerhugowaard

De Overtoom 5
1703 RE Heerhugowaard
geopend van 06.00 - 17.00 uur

Bnext.nl Houten

Schonauwenseweg 8
3991 MC Houten
geopend van 06.00 - 17.00 uur

Bnext.nl Rotterdam

Maassluisdijk 103
3133 KA Vlaardingen
geopend van 06.00 - 17.00 uur

Bnext.nl, telefoonnummer 088 2600 112.



Is uw container of kooiaapbak vol en wilt u dat wij hem vervangen voor een lege? Als u een inlogcode met wachtwoord heeft, kunt u dat doen via MijnVRN. De container wordt binnen drie werkdagen gewisseld. De kooiaapbak volgens route.

Containers plaatsens, wisselen of afvoeren; hoe werkt het?

Onze vaste kooiaaprout

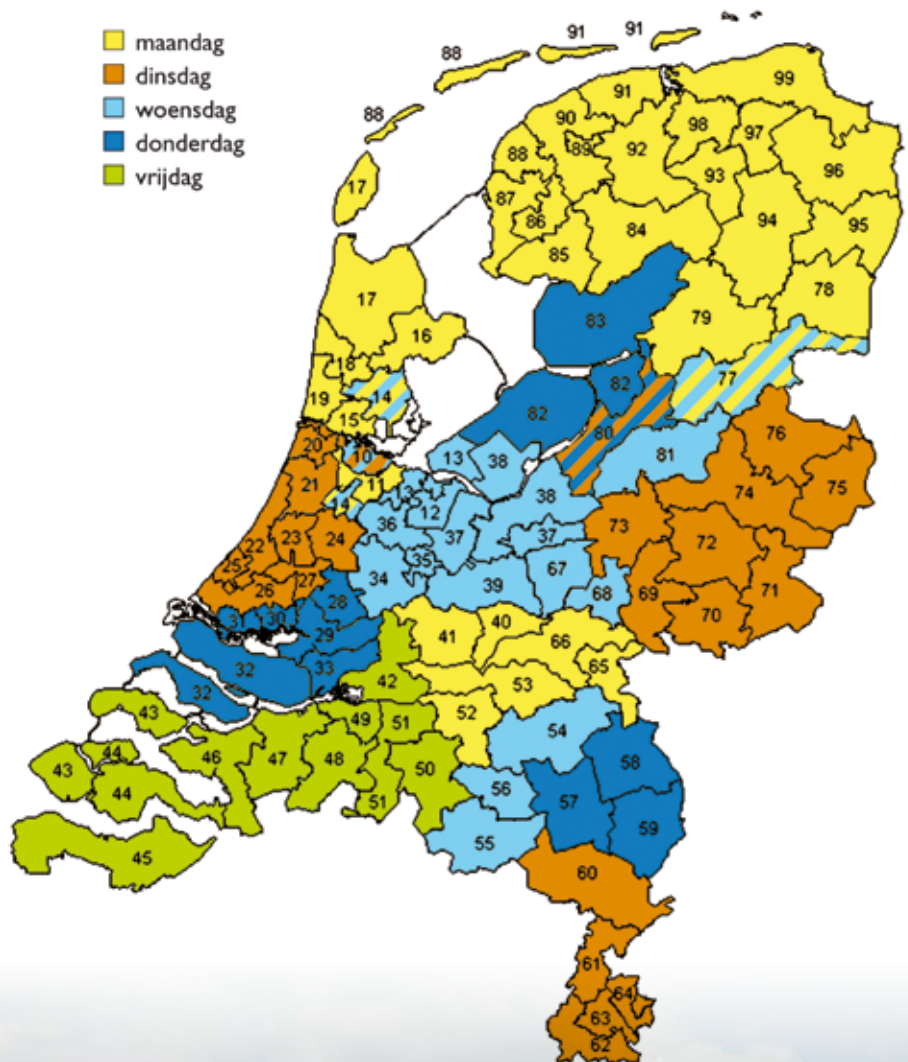
Om kooiaapbakken te plaatsens, wisselen of af te voeren volgen wij een vaste route. Zo zamelen we vlakglasafval efficiënt in. In deze 24-uursmaatschappij is het voor een aantal van ons helaas zo dat er ook in het weekend moet worden gewerkt. De medewerkers van onze transportplanning werken echter niet op zaterdag, zondag of tijdens de feestdagen. Concreet betekent dit dat een wisselaanvraag gedaan in het weekend pas op maandag verwerkt wordt.

Wij adviseren u om drie werkdagen voor de geplande route dag uw kooiaapbak aan te melden voor wissel. Meldt u later aan, dan is de kans aanwezig dat de vrachtwagen al vol zit. Want ook hier geldt: wie het eerst komt... Uw wissel wordt uiteraard wel een week later uitgevoerd op de vaste routeday.

Op de kaart ziet u precies welke route wij door Nederland afleggen.





Vakantiesluiting: geef het op tijd door!

Bent u in de vakantieperiode enige tijd gesloten? Geef het ons op tijd door. Zo voorkomen we samen onnodig containertransport. ...



Dit zijn de huurtarieven voor 2024

De huurtarieven van containers voor 2024 zijn bekend. In verband met de sterk gestegen brandstofprijzen is er een toeslag van toepassing. Deze wordt per kwartaal aangepast. In onderstaande tabel zijn de tarieven voor aankomend jaar te zien.

Afbeelding	Type-nr.	Inhoud	Prijs per maand	Lengte x breedte x hoogte
	1	0,5 m ³	€ 45,00	120 x 60 x 70 cm
	2	1,0 m ³	€ 45,00	120 x 120 x 70 cm
	3	2,0 m ³ 2,0 m ³ tijdelijk deksel onderstel	€ 45,00 € 57,50 € 15,00 € 12,50	240 x 120 x 70 cm
	4	18 m ³	€ 155,00	600 x 210 x 155 cm (inwerphoogte: 110 of 155 cm)
	5	18 m ³ gesloten	€ 187,50	600 x 210 x 200 cm (inwerphoogte 110 cm of deuren aan voorkant)
	6	Set rijplaten (niet voor zachte ondergrond!)	€ 40,00	200 x 65 cm

Specifieke toevoegingen per container

- Type 1, 2 en 3 zijn kooiaapcontainers, en niet geschikt om te hijsen. Gebeurt dit toch, dan trekken ze krom. Ook kunnen de ogen afbreken. Dit heeft zowel grote risico's voor uw medewerkers als kosten tot gevolg. Deze containers worden geplaatst, gewisseld en afgevoerd volgens een vaste (wekelijkse) route, waarvan niet wordt afgeweken. Deze is te vinden in de routetabel. Kooiaapcontainers worden met een grote vrachtwagen gereden (17500 x 255 x 400 cm; 50.000 kg). Als u twijfelt over de bereikbaarheid, overleg met ons over de mogelijkheden.
- Type 1 en 2 worden niet uitgezet bij een tijdelijke plaatsing.
- Type 3 wordt onder bepaalde voorwaarden tijdelijk uitgezet.
- Type 4 en 5 mogen tot maximaal 12 ton vlakglasafval beladen worden. Dit is het wettelijk toegestane gewicht. Als er minder dan 5 ton vlakglasafval per container wordt geladen, wordt er een toeslag van €100,- in rekening gebracht.

Algemene informatie voor het huren van een container

- De bovenstaande tarieven gelden alleen in Nederland en zijn exclusief btw en inclusief huur, transport- en verwerkingskosten. De facturatie geschiedt periodiek achteraf of na beëindiging van het project.
- Plaatsing geschiedt op basis van beschikbaarheid; houd daarom rekening met een levertijd.
- Voor de inzameling van vlakglas gelden acceptatievoorwaarden. Deze zijn te vinden op de website van VRN of verderop in deze nieuwsbrief.
- De werkelijk geplaatste containers kunnen afwijken van de hierboven gebruikte afbeeldingen.

Activiteitenagenda

Vlakglas Recycling Nederland is te vinden op beurzen, open dagen en andere activiteiten. Daar promoten we de stichting en geven we voorlichting over de inzameling en recycling van vlakglas.

Waar kunt u ons de komende tijd vinden? Vooral in het buitenland; deze activiteiten zijn er op gericht om onze kennis te delen met andere landen en hen te stimuleren ook actief te zijn op het gebied van recyclen van vlakglasafval.

Vakbeurs Recycling

Gorinchem

21 t/m 23 november 2023



Bundesverband Flachglas

Mainz

27 november 2023



International Symposium on Sustainable Glass Processing and Applications

Panama

27 november t/m

1 december 2023



Cursusdata

Aanmelden of meer weten?

Er zijn op dit moment geen data gepland, maar dit kan op aanvraag worden georganiseerd.

Bel met 088 - 567 8820.

Of stuur een e-mail naar

info@vlakglasrecycling.nl.

Colofon

Redactie: Mandy Wittekoek - den Dekker

Vormgeving: Maura van Wermskerken, Apeldoorn

Drukwerk: Totdrukwerk, Apeldoorn

Verspreiding: 2 keer per jaar in een oplage van 2.500 via controlled circulation

Vlakglas Recycling Nederland

Postbus 340, 2700 AH Zoetermeer

Tel 088 - 567 8820

info@vlakglasrecycling.nl

www.vlakglasrecycling.nl

© Vlakglas Recycling Nederland, 2023

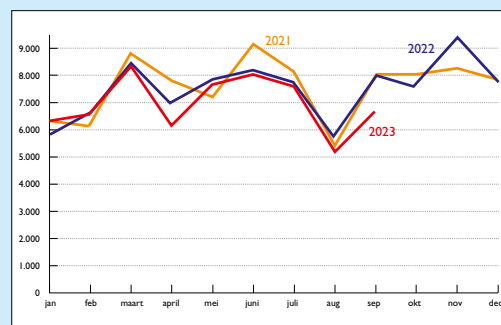
resultaten

Inzameling in lijn 2022; vervuiling blijft een probleem

De inzameling van vlakglasafval ligt dit jaar redelijk in lijn met de hoeveelheden in 2022. Vanwege de steeds stijgende vraag naar containers voor projecten heeft VRN de afgelopen maanden geïnvesteerd in de aanschaf van nieuwe containers. De verwachting is dat dit jaar 85.000 tot 90.000 ton vlakglas wordt ingezameld. De kwaliteit van het vlakglas blijft een punt van aandacht. Helaas worden we regelmatig geconfronteerd met containers waar ander materiaal in te vinden is. We blijven hier aandacht voor vragen. •••

Totalen

	2023	2022
Januari	6.300 ton	5.800 ton
Februari	6.600 ton	6.700 ton
Maart	8.300 ton	8.400 ton
April	6.100 ton	6.900 ton
Mei	7.800 ton	7.800 ton
Juni	8.000 ton	8.300 ton
Juli	7.600 ton	7.700 ton
Augustus*	5.100 ton	5.700 ton
September	6.600 ton	8.000 ton
Oktober		7.600 ton
November		9.300 ton
December		6.800 ton
Totaal	62.300 ton	89.000 ton



* Vanwege de vakantieperiode laat de maand augustus een vertekend beeld zien.

Wat mag in de vlakglasbak:

WEL

- Enkel blank/gekleurd vlakglas
- Dubbelglas met aluminium strip tussen de glazen panelen
- Draadglas
- Gelaagd glas (glas met folie tussen de glazen panelen)
- Tuinders- of kassenglas
- Spiegelglas
- Gehard glas
- Glazen bouwstenen (zonder cementresten)
- Aquarium (zonder inhoud)
- Glazen douchewanden
- Glazen snijplanken
- Glas van foto-/posterlijsten

Toegestaan: kit, rubbers, aluminium randje, plastic randje, greepjes aan glas.

NIET

- Kookplaten
- Kachelruitjes
- Koffie- en theekannen
- Ovenschalen
- Magnetronschalen
- Pannendeksels
- Glazen bekers
- Glazen vazen
- Flessenglas

Verder alle overige items die niets met vlakglas te maken hebben.

Alleen van normaal en goed glas kan weer nieuw glas gemaakt worden

Milieuvriendelijk papier

Om het milieu te sparen, drukken wij deze nieuwsbrief altijd op FSC-gecertificeerd papier. De bomen komen uit bossen die beheerd worden volgens het FSC-principe: dat wil zeggen met aandacht voor mens, economie en milieu.