



Nieuwsbrief 18-11-2016

- Samenwerken aan een circulaire economie
- ORCIV
- Bestuur
- Zo hoort het dus niet....
- Op naar de miljard
- Wijziging inzamelpunten



Samenwerken aan een circulaire economie

Samenwerking is voor onze transporteur Van Gansewinkel de belangrijkste sleutel in de overstap naar een **circulaire economie** waarin materialen hun waarde blijven behouden. Daarom zijn zij trots op de nieuwe circulaire coalitie met ruim 30 toonaangevende bedrijven. Naast Vlaskglas Recycling Nederland doen onder meer DSM, Miele, de NS, DAF, AkzoNobel, Heijmans en Philips mee.

WAARDEvol Samenwerken aan een Circulaire Economie.

De deelnemers aan deze coalitie hebben de ambitie om samen te werken aan de meest ambitieuze transitie naar een circulaire economie. In korte tijd willen de coalitiepartners gezamenlijk onderzoeken hoe zij hun grondstoffen en CO₂-voetprint kunnen verminderen door:

- te denken meer vanuit de circulaire economie en CO₂-reductie van de afvalstromen die zij zelf produceren. Daarbij ligt de focus op zo hoogwaardig mogelijk hergebruik als grondstof;
- waar dit economisch en ecologisch interessant is, sluiten bestaande en/of nieuwe gebruik te maken van gerecyclede grondstoffen;
- de huidige productie en diensten die men levert worden in kaart gebracht en herontwikkeld op een manier die leidt tot minder afval en CO₂-reductie. Daarbij wordt de afvalstromen die anderszins kaart missen genomen in de afweging;
- waar mogelijk worden nieuwe circulaire business modellen ontwikkeld uitgaande van gerecyclede afval;
- kennis en ervaring die de deelnemers opdoen wordt gedeeld tussen deelnemers en zo veel mogelijk ook breder om zo de transitie naar een circulaire economie te versnellen.

CEO Van Gansewinkel Marc Zwaaneveld: "Wij streven naar 100% recycling van afvalstromen, met focus op hergebruik en het inzetten van gerecyclede grondstoffen. Bedrijven die zich hiervoor willen inzetten, nodigen wij van harte uit zich bij onze coalitie te voegen."

ORCIV

ORCIV staat voor Onafhankelijk Register Certificatie Inzamelpunt VRN. Wij willen met deze certificatieregeling garanderen dat een gecertificeerd inzamelpunt ervoor zorgt dat bezoekers en medewerkers van dit inzamelpunt het aangeleverde vlakglasafval veilig storten en dat de kwaliteit van het aangeleverde vlakglasafval voldoet aan gestelde normen.

Er zijn weer diverse bedrijven gecertificeerd:

- | | |
|--|----------------|
| De Brielse Glashandel BV | Brielle |
| Johan Jansen Beqlazing & Schilderwerk BV | Ede |
| Vriesia Glasservice | Sneek |
| Roegiers Glas BV | Heinkenszand |
| A&A Glashandel | Lijnden |
| Glasservice Vonk V.O.F. | Hellevoetsluis |
| Zoetermeerse Glashandel v.d. Heuvel BV | Zoetermeer |
| Glashandel en Glasslijperij Melieste BV | Goes |
| Glashandel Raijmakers | Rotterdam |
| Tielse Glashandel BV | Kerk-Avezaath |
| Glas- en Verfgroothandel J.L. van Es BV | Sliedrecht |
| Hennekens Glasbedrijf Beek, HGB | Beek |
| Jongbloed & Zn. | Tilburg |
| Glashandel Piket | Scheveningen |
| Glasbedrijf R. van de Beek | Barneveld |
| Service Glasherstel Snepvangers BV | Bergen op Zoom |

Gefeliciteerd!

Bestuur

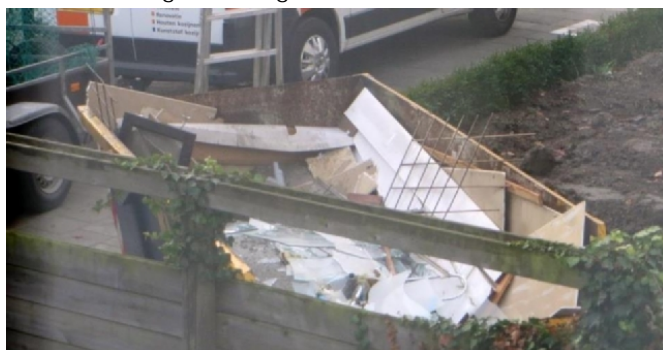
Ons bestuur heeft een wijziging ondergaan en bestaat nu uit vijf leden. Zij vertegenwoordigen alle organisaties die vlakglas produceren, importeren of erin handelen. Het bestuur wordt benoemd door Bouwend Nederland, vakgroep GBO en heeft een controlerende functie.

Ons bestuur bestaat uit:

- Peter Duynstee, Pilkington Benelux BV
 - Math Heetkamp, Scheuten Glas Nederland BV
 - Hein Kroeze (secretaris), Glassolutions Emmen - Groningen - Zwolle
 - Jaco van Luunen (penningmeester), AGC Nederland Holding B.V
 - Hans de Vlam (voorzitter), L.H.V. Glasgroothandel b.v.
-

Zo hoort het dus niet.....

Lever uw vlakglasafval gescheiden in!



Sinds 2014 is in het Bouwbesluit de verplichting opgenomen dat vlakglas, al dan niet met kozijn, bij het slopen gescheiden moet worden. De regeling geldt voor hoeveelheden groter dan 1 m³. Door deze aanpassing kan voorkomen worden dat vlakglasafval uit bijvoorbeeld sloop- en renovatieprojecten samen met ander bouwafval gestort wordt.

Op naar de miljard.....

Het idee om vlakglas in te zamelen en te recyclen werd eerst in de praktijk getoetst. In 2000 startte een proef in de noordelijke provincies. In tien maanden tijd werd bijna 1.800 ton vlakglasafval ingezameld en gerecycled. De schatting was dat het landelijke project jaarlijks 31.000 ton vlakglasafval zou opleveren. In het officiële startjaar 2003 werd er al bijna 38.000 ton ingezameld. Deze hoeveelheid is in de loop der jaren steeds verder toegenomen. De economische crisis heeft er wel toe bij gedragen dat de afgelopen jaren de tonnages wat lager waren. Sinds de start van de inzameling hebben we al bijna een miljard kilo vlakglas ingezameld!

De teller staat (t/m 4 november) al op 993.367.829 kg!

Met het vlakglasafval dat u inlevert, wordt nieuw glas gemaakt.

Glas is 100 procent herbruikbaar.

Zo wordt vlakglas steeds opnieuw ingezet als grondstof voor nieuw vlakglas, holglas of glaswol.

Vlakglas gescheiden inzamelen en recyclen draagt bij aan de [circulaire economie](#).

Wijziging inzamelpunten

Nieuw

Schilders en glazettersbedrijf W. Huisman

Nissink Business Glass BV

Glaszetbedrijf de Gast

SWR bv

VPM Glas

Vervallen

Stolker Rotterdam BV

ELSPEET

IJSSELMUIDEN

VOLLENHOVE

VUREN

NIEUWERKERK AD IJSSEL

NIEUWERKERK AD IJSSEL



Zilverstraat 69, Zoetermeer | Postbus 340, 2700 AH Zoetermeer | 088 - 567 88 20 |
info@vlakglasrecycling.nl

Deze e-mail is verzonden door een automatische mailbox,
vragen die u naar deze mailbox stuurt worden niet beantwoord. [Klik hier](#) om uit te schrijven.