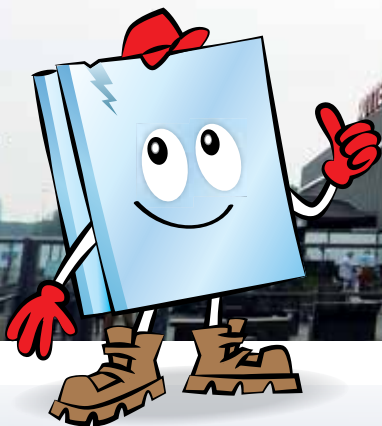


Nieuwsbrief

Deze nieuwsbrief is een regelmatig verschijnende uitgave van Stichting Vlakglas Recycling Nederland

oktober 2013



Ben Evers: 'Registratieplicht is een uitkomst'

Glas rapen in kloostertuin

Brandwerend en keramisch glas: weet u het verschil?



Registratieplicht? Een uitkomst!

Het Europese en daarmee ook het Nederlandse afvalbeleid gaat uit van het principe van producentenverantwoordelijkheid. De Nederlandse glasindustrie heeft vanuit die verantwoordelijkheid elf jaar geleden Vlakglas Recycling Nederland opgericht. Inmiddels merken we dat registratie een belangrijk instrument is in efficiënte en doelmatige glasrecycling.

Vlakglas Recycling Nederland is niet de enige organisatie die zich bezighoudt met het uitvoeren van de producentenverantwoordelijkheid. Denk bijvoorbeeld ook aan ARN en Wecycle. In de wet- en regelgeving is vastgelegd dat iedere producent en importeur de afgesproken verwijderingsbijdrage moet betalen. Helaas blijven er *freeriders*: partijen die het systeem gebruiken, maar er financieel niet aan bijdragen. Het toezicht op deze *freeriders* moeten wij zelf uitvoeren. Vanuit het ministerie is er geen inspectie voor.

Daarnaast hebben we te maken met regels van de overheid. We moeten meewerken aan het behalen van inzamel- en recycledoelstellingen die op Europees niveau zijn afgesproken. Niet alleen toezicht op de juiste afdracht is belangrijk, maar ook de registratie van hoeveel afval er op de markt komt en hoeveel er wordt ingezameld en verwerkt. Alleen met de juiste gegevens kunnen wij doelmatig werken.

Daarom doen we samen met de organisaties vertegenwoordigd in de Vereniging Producentenverantwoordelijkheid Nederland (VPN) een beroep op de overheid. We zoeken namelijk meer mogelijkheden om op de juiste manier onze taken te kunnen uitvoeren. Volgens ons is registratieplicht hierbij een uitkomst.

Ben Evers
Voorzitter Vlakglas
Recycling Nederland



Inhoud

| | |
|---|--------|
| Luchthaven steeds groener | pag 3 |
| Glas rapen in kloostertuin | pag 4 |
| Waterweg Wonen vervangt vlakglas in Vlaardingen | pag 5 |
| Vlakglas Recycling Nederland doet proef met voorzetramen | pag 6 |
| Hermans Projecten BV opnieuw inzamelpunt | pag 7 |
| Nieuwe milieustraat Zaandam geopend | pag 8 |
| Niet al uw glas hoort in de vlakglascontainer! | pag 8 |
| Brandwerend en keramisch glas: weet u het verschil? | pag 9 |
| Buitenland geïnteresseerd in onze vlakglasrecycling | pag 10 |
| Inzamelpunten | pag 10 |
| De verwijderingsbijdrage: vijf veelgestelde vragen | pag 11 |
| Kunststof Recycling Van Werven werkt samen met Vlakglas Recycling Nederland | pag 12 |
| Blijf scherp: belaad correct en optimaal | pag 13 |
| Container plaatsen? Voorkom schade aan de ondergrond | pag 14 |
| Containers plaatsen, wisselen of afvoeren: hoe werkt het? | pag 15 |
| Cursusdata | pag 16 |
| Resultaten | pag 16 |

uitgelicht

Buitenlandse interesse

Ook in het buitenland groeit de interesse in het inzamel- en recyclingsysteem van Vlakglas Recycling Nederland. En wij delen onze kennis graag. Zo waren we te gast in Birmingham. Daarnaast hebben we bezoek gehad van Finse, Japanse en Belgische delegaties. *U leest er alles over op pagina 10.*

Project Rotterdam The Hague Airport Rotterdam
Wat Renovatie en isolatie gevel terminal
Opdrachtgever voor Vlakglas Recycling Nederland
 Alhra Glas, Rotterdam
Af te voeren ongeveer 41 ton vlakglas



Rotterdam The Hague Airport bespaart energiekosten met driedubbele beglazing Luchthaven steeds groener

Rotterdam The Hague Airport is al enkele jaren bezig om te ‘vergroenen’. De luchthaven heeft hiertoe onder andere zonnepanelen en ledverlichting aangebracht. Sinds augustus laat de luchthaven de gevel van de terminal renoveren en isoleren. Het recyclebare vlakglas brengt Alhra Glas naar Vlakglas Recycling Nederland.

De bestaande gevel van de terminal is slecht geïsoleerd. Daardoor kost het de luchthaven jaarlijks veel geld om de terminal te verwarmen en te koelen. Deze energiekosten wil Rotterdam The Hague Airport graag besparen door driedubbele beglazing aan te brengen met daarin een zon- en warmtereflecterende laag. Met deze renovatie bespaart de luchthaven naar verwachting 40.000 m³ aardgas. Dit staat gelijk aan het jaarverbruik van om en nabij 25 huishoudens.

Tijdens de renovatie vervangt Alhra Glas ongeveer 600 m² enkel glas door triple glas. Ook wordt 1.200 m² glaspanelen vervangen door sandwichpanelen met aan de voorkant geëmailleerde beglazing. De verwachting is dat Alhra Glas ongeveer 41 ton vlakglasafval ter recycling aanbiedt aan Vlakglas Recycling Nederland. Naast het vlakglas worden overigens ook de vervangen aluminium gevelonderdelen gerecycled.

Goede samenwerking

In dit project heeft Alhra Glas nauw samengewerkt met zijn zusterbedrijven (Alhra Kozijnen en Alhra Services) en natuurlijk met de opdrachtgever Rotterdam The Hague Airport. De renovatie moet voor eind 2013 afgerond zijn. . . .

Vlakglas én aluminium gerecycled

Bij de renovatie wordt bijna tot slopershoogte gewerkt. Dit betekent dat er veel meer weggehaald wordt dan alleen de beglazing. De gevel wordt aansluitend van binnenuit weer vanaf het bouwstaal in een vliesgevelidee terug opgebouwd.



Alhra verzamelde meer dan 40 ton vlakglas voor recycling.



Project Luciaklooster in Bennebroek
Wat Herstel voormalige kloostertuin
Opdrachtgever voor Vlakglas Recycling Nederland
 Gemeente Bloemendaal
Afgevoerd 2 half gevulde kooiaapbakken



Vlakglas Recycling Nederland ondersteunt vrijwilligerswerk Glas rapen in kloostertuin

Op zaterdag 21 september raapt een enthousiaste groep vrijwilligers glas bij het Luciaklooster van de Zusters Franciscanessen. Het einddoel: de voormalige moestuin in Bennebroek in ere herstellen. Er is nog een lange weg te gaan ...

Sinds de zusters het klooster in 2006 hebben verlaten, is de moestuin niet meer onderhouden. De tuin is hierdoor verwilderd en de kas is in verval geraakt en vernield.

Kassenglas afvoeren

De wethouder van Bloemendaal wil de vrijwilligers graag een handje helpen bij het opknappen van de tuin. Via het inzamelpunt op de milieustraat Bloemendaal benaderde hij daarom Vlakglas Recycling Nederland om het verzamelde kassenglas af te voeren. Voor grote vrachtwagens is de tuin echter moeilijk te bereiken. In overleg met onze transporteur besloten we de twee kooiaapbakken bij de milieustraat te plaatsen. De gemeente zelf verplaatste de containers met vrachtauto met laadkraan van en naar Bennebroek. •••

Dankzij vrijwilligers is de tuin bij het voormalige Luciaklooster in Bennebroek weer glasvrij.



reportage



Enthousiaste glastrappers maken Luciaslandje glasvrij

De vlaggetjes en oranje ballonnen wapperen een vriendelijk welkom. Het hek van het Luciaklooster staat uitnodigend open. Twee glascontainers van Vlakglas Recycling Nederland staan te wachten op enthousiaste 'glasrapers'.

Eerst maken we de kas 'vrij' van alle struiken en bomen die de afgelopen jaren weelderig hebben kunnen groeien. Vervolgens kunnen we veilig glas rapen. Uiteindelijk voeren we emmers en kruiwagens vol af met zo veel mogelijk schoon glas. Helaas is onvermijdelijk dat er ook stukjes glas met aarde in de container verdwijnen.

Om half vier verlaten wij het Luciaslandje met een intens tevreden gevoel. Meer dan twintig vrijwilligers hebben meegeholpen. We zijn nog lang niet 'uitgeraapt', maar voor vandaag is het genoeg. We zijn Vlakglas Recycling Nederland en de gemeente zeer dankbaar voor het plaatsen van de containers en voor hun medewerking.

Project Hoofdstedenbuurt-Bonnweg, Vlaardingen
Wat Renovatie 91 woningen
Opdrachtgever Woningcorporatie Waterweg Wonen
Aannemer Era Contour
Opdrachtgever voor Vlakglas Recycling Nederland
 Jansen Glas Hoogvliet BV, Hoogvliet
Afgevoerd 41,5 ton vlakglasafval



Vlaardingse woningcorporatie isoleert woningen Waterweg Wonen vervangt vlakglas in Vlaardingen

De Hoofdstedenbuurt in Vlaardingen is een fijne wijk om te wonen. Er is veel groen en ruimte en er zijn goede voorzieningen. Voor Waterweg Wonen, een woningcorporatie, is het daarnaast belangrijk om ook de kwaliteit van de woningen op peil te houden. Dat betekent: een opknopbeurt.

Eind 2012 zijn de grootschalige werkzaamheden aan de woningen aan de Bonnweg van start gegaan. In de woningen zijn onder andere cv, keukens, badkamer en toilet vervangen. Daarnaast zijn energiebesparende maatregelen getroffen zoals het plaatsen van HR++-glas in ramen en deuren en het aanbrengen van isolatie. Een renovatie gebaseerd op de Leanfilosofie (zie kader).

Aannemer ERA Contour voerde de renovatiewerkzaamheden uit met hulp van Jansen Glas Hoogvliet BV; de laatste verving per dag het glas van ongeveer anderhalve woning. Dit leverde ruim 41 ton vlakglasafval op. Omdat Jansen Glas Hoogvliet BV ook een inzamelpunt is van Vlakglas Recycling Nederland, weet het bedrijf ons te vinden: wij hebben een container geplaatst. In juni werden de werkzaamheden afgerond. •••

Jansen Glas Hoogvliet BV

In 1990 is de heer Jansen zijn bedrijf gestart, toen nog een eenmanszaak. Al snel wist een groot aantal opdrachtgevers de weg naar Jansen Glas Hoogvliet BV te vinden voor alles wat met glas te maken heeft. Het bedrijfspannd zat eerst nog in een woonwijk in Hoogvliet, maar sinds 1999 zit Jansen Glas Hoogvliet BV op Industrieterrein De Gadering. Op deze locatie met groeimogelijkheden heeft het bedrijf al het noodzakelijke materieel bij de hand. Bijvoorbeeld een bovenloopkraan, snijtafels, zaagtafels en een ruim magazijn.

Ervaring en vakmanschap gebundeld

In 2003 werd dochteronderneming Barendrechtse Glashandel ingelijfd. Voorheen werkte Jansen Glas Hoogvliet BV vooral in opdracht van particulieren en de Barendrechtse Glashandel was gespecialiseerd in grote projecten. Nu de twee samengevoegd zijn, kunnen opdrachtgevers voor elke klus bij Jansen Glas Hoogvliet BV terecht.

Bij de renovatie werd ruim 41 ton vlakglasafval afgevoerd.

Hoofdstedenbuurt: gerenoveerd via de Leanfilosofie

Lean is een managementfilosofie die erop gericht is om een maximale waarde voor de klant te realiseren met zo min mogelijk verspilling. Met Leantechnieken kunnen bouwbedrijven, opdrachtgevers en installateurs kosten en doorlooptijden aanzienlijk verlagen. Tegelijkertijd helpt een Leanaanpak om het aantal opleverpunten terug te dringen door de kwaliteit van het bouwproces te verhogen. Door de 'slanke productie' zou de kwaliteit van het product omhoog en de kosten omlaag gaan, wat leidt tot een beter bedrijfsresultaat.



Project Vervangen enkel glas wooncomplex Gouda
Wat Proef met afvoer voorzetramen
Opdrachtgever voor Vlakglas Recycling Nederland
 Breijer Glas BV, Rotterdam



Kunststof kaders afvoeren bij vlakglasafval

Vlakglas Recycling Nederland doet proef met voorzetramen

Breijer Glas BV vervangt enkel glas in een aantal wooncomplexen in Gouda. Hierbij demonteert het oud floatglas en vervangt het door isolatieglas. In de wooncomplexen staan echter ook voorzetramen voor het enkel glas. Op proef voert Vlakglas Recycling Nederland de voorzetramen tegelijk met het andere vlakglas af.

Toen uitvoerder Henk de Groot van Breijer Glas BV startte met dit project, stond hij voor een grote uitdaging: de voorzetramen afvoeren die nu voor het enkel glas gemonteerd zijn. Het glas van deze voorzetramen is namelijk bevestigd in een kunststof kader dat er niet afgemonteerd kan worden. Henk vroeg zich af of Vlakglas Recycling Nederland deze kunststofranden ook accepteert binnen de normale vlakglasafvalprocedure.

Geen standaardprocedure

In principe was het antwoord op deze vraag nee. Maar Vlakglas Recycling Nederland bood een oplossing. Breijer Glas BV verzamelt de voorzetramen nu bij het vlakglas en biedt het via ons aan aan Maltha Glasrecycling België BVBA, de verwerker. Dit betekent gemak voor de glazetters van Breijer Glas BV en – als de proef slaagt – een extra service van Vlakglas Recycling Nederland. Vlakglas Recycling Nederland draagt in deze proef het financiële risico van een container die wordt afgekeurd. Het bedrijf weet dat dit voor ons een test is, geen standaardprocedure.

De wooncomplexen waren voorzien van enkel glas en voorzetramen.

Werkzaamheden zonder overlast

De bewoners die thuis zijn tijdens de werkzaamheden, zitten even in de rommel. Maar als het werk gedaan is, kunnen zij genieten van aanzienlijk meer comfort, minder kou en een betere luchttoevoer. De ervaren vaklui beperken de overlast zo veel mogelijk.

Wat mag in de vlakglascontainer?

Twijfelt u over wat er wel en niet in de vlakglascontainer mag? Bel ons! Wij proberen een oplossing te vinden voor uw situatie. . . .





Sinds jaar en dag is Hermans Projecten BV een begrip. Even is het bedrijf weggeweest van z'n vertrouwde stek aan de Weerenweg in Zwanenburg, maar nu is het terug. En als vanouds is het een inzamelpunt voor Vlakglas Recycling Nederland. Zelfs de glascontainer staat weer op dezelfde plek!

Een interview met directeur Dennis Hermans over onze samenwerking

Hermans Projecten BV opnieuw inzamelpunt

Hermans Projecten BV is een voorbeeld van een glasbedrijf dat zichzelf in moeilijke tijden opnieuw heeft uitgevonden. Het herstartte vorig jaar met nieuwe keuzes en een glasheldere bedrijfsfilosofie: oplossingen bieden. 'Dat is wat klanten willen. Geen gedoe, eindeloos overleg of half werk, maar heldere oplossingen die goed werken en vooral ontzorgen', zegt directeur Dennis Hermans. 'Er is één ding hetzelfde gebleven: Hermans is nog steeds een inzamelpunt voor Vlakglas Recycling Nederland.'

Waarom hebben jullie het bedrijf opnieuw ingericht?

'Als nieuw of heropgericht bedrijf sta je voor de keuze, op welke doelgroepen je je wilt richten. Ik ben dankbaar voor de klanten die vertrouwen in ons hebben. Vanuit die basis heb ik de doelgroep van Hermans Projecten BV gedefinieerd. Als ik dit helder voor ogen heb, kan ik iedere klant beter bedienen. Want iedere klant heeft eigen wensen.'

'Juist omdat elk type klant specifieke wensen heeft, is het belangrijk dat je je daarop richt. Vanuit dit doelgroepen denken kan ik mijn producten en diensten

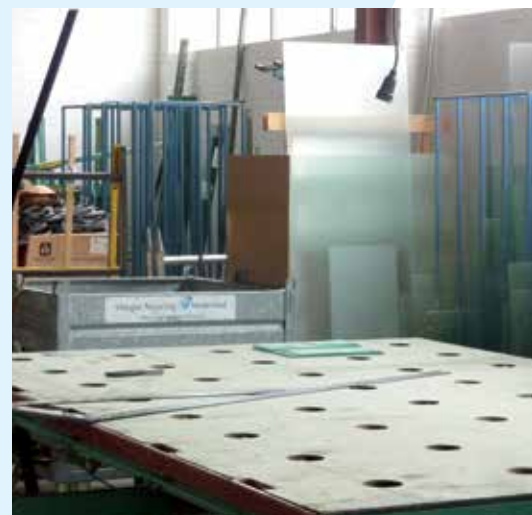
optimaal afstemmen. Ik richt me nu op grote clusters binnen doelgroepen. Dit zijn verzekeringsbedrijven, landelijke en lokale overheden, maar ook ketens in retail, horeca en transport. Daarnaast werkt Hermans Projecten BV voor beheerders van openbare ruimten zoals luchthavens en vervoersbedrijven. Woningcorporaties en woonstichtingen vormden van oudsher al een duidelijke doelgroep en dat blijft zo. Ook VvE's en particulieren horen bij onze vaste klantenkring.'

Werkt u dan volgens 'u vraagt, wij draaien'?

'Zo simpel werkt dat niet. Ik heb mijn diensten daadwerkelijk opgesplitst met mijn klanten in mijn achterhoofd. Onze diensten zijn onderverdeeld in glas zetten, renovatie en restauratie, onderhoud, preventie, 24 uursservice, groothandel, totaaladvies, speciale projecten en managementservices. Bovendien, als aanvullende service, zijn wij vlakglasinzamelpunt voor Vlakglas Recycling Nederland. Dat maakt onze diensten voor klanten concreter. Ook heb ik zo meer aanknopingspunten als ik een gesprek met een nieuwe klant aanga.'

Hermans staat bekend als een klantgericht vakbedrijf. Hoe zit dat bij jou?

'Ik ben echt betrokken bij mijn klanten en kijk iedere dag waar ik mijn service en dienstenpakket kan verbeteren. Echte betrokkenheid bij dit vak betekent overigens niet dat je er altijd bovenop zit. Als je met je neus tegen een glazen deur staat, dan zie je hem niet meer goed. Ik neem daarom óók afstand. Dan houd ik overzicht en zie ik de nieuwe kansen.' •••



Nieuwe milieustraat Zaandam geopend

In maart 2013 opende de gemeente Zaanstad een tweede milieustraat. Vlakglas Recycling Nederland levert vlakglascontainers voor deze milieustraat, en was dan ook aanwezig bij de officiële opening.

In Zaandam was er al een milieustraat aan de Symon Spiersweg. Nu heeft de gemeente Zaanstad een tweede milieustraat geopend: op bedrijventerrein Molletjesveer in Westknollendam.

Eigentijds afvalenergiebedrijf

Milieustraat Molletjesveer is het negentiende HVC-adres waar Vlakglas

Recycling Nederland vlakglascontainers heeft staan. NV HVC is een eigentijds afvalenergiebedrijf met vestigingen in Noord- en Zuid-Holland en Flevoland. NV HVC zamelt allerlei soorten afval in en verwerkt dat zo efficiënt mogelijk. Daarbij let het bedrijf op de kosten, maar ook op de gevolgen voor het milieu. . . .



Afval scheiden: eruit halen wat erin zit

NV HVC werkt samen met gemeenten om afval zo goed mogelijk te scheiden. In afval zitten immers waardevolle materialen die kunnen dienen als grondstof voor nieuwe producten. Door afval goed te scheiden, worden deze materialen behouden. Zo dragen ook de inwoners van Zaanstad bij aan het behouden van (soms) schaarse grondstoffen.



voorlichting

Niet al uw glas hoort in de vlakglascontainer!

Vlakglas Recycling Nederland accepteert alleen schoon vlakglasafval. Want alleen van schoon vlakglasafval kan weer goed nieuw glas gemaakt worden. Bovendien kan vervuild glas ernstige gevolgen hebben voor de glasindustrie en voor u als consument. Keramisch glas (ook wel hittebestendig glas genoemd) veroorzaakt:

- breuken in glazen flessen, met alle vervelende gevolgen van dien
- beschadigingen in vensterglas
- storingen in het productieproces
- knipincidenten waardoor machines in brand kunnen vliegen
- spinnerexplosies . . .



Niet al het glas mag in de vlakglascontainer

Brandwerend en keramisch glas: weet u het verschil?

Vlakglas Recycling Nederland krijgt regelmatig vragen over wat wel en wat niet in de vlakglascontainer mag. Wat geldt bijvoorbeeld voor brandwerend glas? Veel mensen denken dat dit dezelfde eigenschappen heeft als keramisch glas en niet in de vlakglascontainer mag. Maar maakt u zich geen zorgen: dit mag wel. Wij zetten de verschillen tussen de twee glassoorten even op een rijtje.

Keramisch glas is zo gemaakt dat het tijdens verhitting niet uitzet of krimpt. Om dit te bereiken voegt de fabrikant onder andere zware metalen toe. Door de andere chemische samenstelling heeft keramisch glas een hoger smeltpunt dan gewone vlakglasscherven. Bij recycling en productie van nieuw vlakglas, flessen en glaswol kan dit gevaar opleveren voor de consument. Neem bijvoorbeeld flessen met daarin ongesmolten keramische scherven (pitjes). Deze zijn zwakker van samenstelling dan normale flessen. Zeker bij koolzuurhoudende dranken is er dan een groter risico dat het glas breekt.

Nuttig én risico

Keramisch glas speelt echter een belangrijke rol in het huishouden; je komt het overal tegen. Het wordt vooral gebruikt voor kookplaten en kachelruitjes (Robax), maar ook voor ovenschalen (pyrexglas) of theeglazen. Keramisch glas is dus nuttig, maar ook een risico voor de vlakglasrecycling en glasproductie.

Keramisch glas niet geaccepteerd

Diverse glasproducenten accepteren inmiddels uit veiligheidsoverwegingen geen enkele scherf keramisch glas meer. Dat stelt glasrecyclebedrijven voor grote uitdagingen. Het ontbreekt namelijk aan goed ontwikkelde apparatuur om glas automatisch te scheiden op basis van chemische samenstelling. Samen met TNO en de glasproducenten wordt er wel aan nieuwe scheidingstechnieken gewerkt. Maar toch: voorkomen is beter dan ...

Het alternatief is handmatig scheiden. Dit is kostbaar en bovendien nog steeds erg lastig: blanke ovenschalen van pyrexglas

zijn bijvoorbeeld nauwelijks van gewoon glas te onderscheiden.

Brandwerend glas redt levens

Brandwerend glas, ook wel brandvertragend glas, is een ander product. Dit glas kan een bepaalde tijd (bijvoorbeeld 30, 60 of zelfs 90 minuten) weerstand bieden tegen brand, en daarmee personen de tijd geven uit een brandend gebouw te vluchten. Tijdens een brand ontstaat er een temperatuurverschil tussen het glasoppervlak en de glasranden. Dit temperatuurverschil veroorzaakt uitzettingsverschillen die kunnen leiden tot thermische spanning. Het glas breekt als de thermische spanningen te groot worden. Bij brandwerend glas duurt dit langer. 'Normaal' glas breekt al binnen enkele minuten.

Brandwerend glas mag in de vlakglascontainer

Er zijn heel veel soorten brandwerend glas. Zo is er bijvoorbeeld gelaagd brandwerend glas met een speciale brandwerende tussenlaag, brandwerend glas van enkel glas dat op een speciale manier gehard is/ of een brandwerende coating bevat, etc. Brandwerend glas kan ook gecombineerd worden met isolatieglas, inbraakwerend glas etc.

Brandwerend glas is niet gemakkelijk te herkennen. Vaak staat er een stempel op, maar zeker bij een breukruit zal dit stempel vaak ontbreken. Voor de recycling maakt dit echter gelukkig niet uit: brandwerend glas kan probleemloos in de vlakglascontainer. •••

brandwerend glas



keramisch glas



kookplaten



kachelruitjes



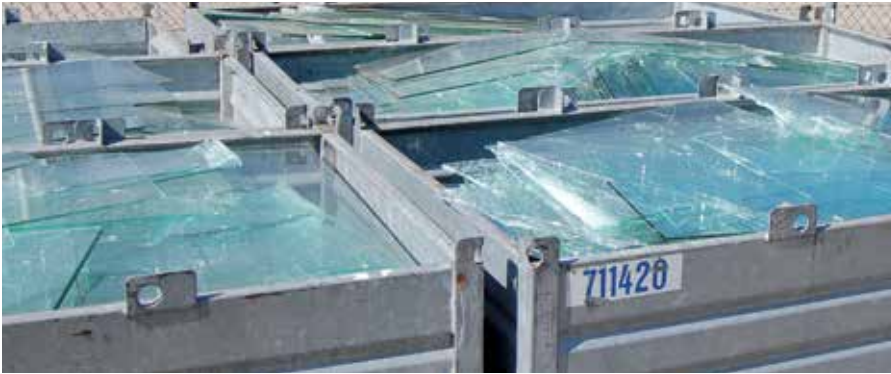
ovenschalen



pannedeksels



magnetronschalen en -deuren



Werkwijze Vlakglas Recycling Nederland wekt belangstelling over de grens

Buitenland geïnteresseerd in onze vlakglasrecycling

Sinds onze oprichting in 2002 hebben wij al veel ervaring opgedaan in de vlakglasrecycling. Ook andere landen beginnen nu langzaam maar zeker meer interesse te krijgen in de manier waarop Vlakglas Recycling Nederland het systeem heeft vormgegeven. En in hoe wij ons steeds verder ontwikkelen.

De afgelopen maanden komen vanuit heel Europa regelmatig vragen over ons unieke inzamel- en recyclingsysteem van vlakglas. Vlakglas Recycling Nederland anticipeert uiteraard op deze ontwikkelingen door kennis te delen en internationale bezoekers te ontvangen.

Presentaties en bedrijfsbezoeken

Een voorbeeld hiervan is de kennisoverdracht in Birmingham Engeland. Hier hebben wij een presentatie gehouden over het systeem tijdens de RWM 2013

(het congres Resource Efficiency and Waste Management Solutions). Daarnaast hebben Finse, Japanse en Belgische delegaties Vlakglas Recycling Nederland en haar inzamelpunten bezocht. Deze delegaties wilden meer informatie over de ins en outs van vlakglasrecycling. Vanuit de Europese Unie (EU) en diverse Europese landen hebben wij eveneens vragen ontvangen. Bovendien zijn wij benaderd door een studiegroep van de EU die een onderzoek heeft gedaan naar duurzaam gebruik van natuurlijke

middelen. In hun rapport hebben ze ook het systeem van Vlakglas Recycling Nederland opgenomen. Wij waren aanwezig bij de EU-vergadering waar onder andere deze studie werd besproken.

Film en site vertaald

We willen partijen in het buitenland graag beter kunnen informeren over ons systeem van vlakglasafval. Daarom hebben we de film die we eind 2012 over onze werkwijze hebben laten produceren, in het Engels vertaald. U vindt de film op YouTube of bij Downloads op onze website. Overigens hebben we ook de tekst van de website (gedeeltelijk) vertaald in het Engels en Frans. ...

inzamelpunten

Vervallen inzamelpunten

| | |
|--------------------------------------|------------|
| Glassworks B.V. | Helmond |
| Helder in Glas B.V. | Zwanenburg |
| Dankers Glas- en Schilderwerken B.V. | Den Bosch |

Naamswijziging OPO

Jager Midwolde is geworden:
Dusseldorp Inzameling en Recycling B.V.

Voor de laatste stand van zaken:
kijk op www.vlakglasrecycling.nl

De verwijderingsbijdrage: vijf veelgestelde vragen

Weet u al hoe de verwijderingsbijdrage voor vlakglas precies werkt? Regelmatig ontvangen we hier nog vragen over. Daarom hebben we wat vragen en antwoorden voor u op een rijtje gezet.

Is de afdracht verplicht?

Ja, het is verplicht om de verwijderingsbijdrage op isolatieglas af te dragen. Het Ministerie van Infrastructuur en Milieu heeft de overeenkomst over de verwijderingsbijdrage van vlakglas algemeen verbindend verklaard (AVV). Dit besluit is gepubliceerd in de Staatscourant van 23 januari 2013.

Wanneer moet u de verwijderingsbijdrage betalen?

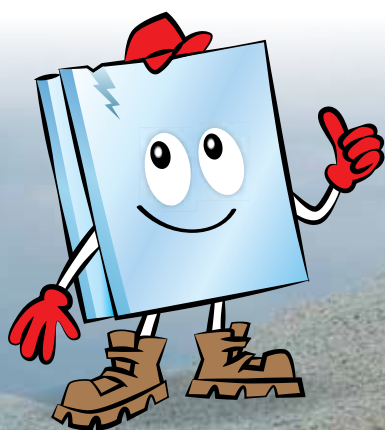
Als importeur of producent van isolerend dubbelglas bent u verplicht om de verwijderingsbijdrage van € 0,50 per vierkante meter isolatieglas af te dragen. Het gaat hierbij om de geproduceerde of geïmporteerde vierkante meters, niet om dat wat verkocht is.

Kent u een bedrijf dat niet afdraagt? Meld het ons. Op onze website staan de deelnemers vermeld. Ook u kunt hierbij staan.

Wanneer bent u importeur?

Volgens het Ministerie van Infrastructuur en Milieu bent u een importeur, als de goederen die u geleverd krijgt, vergezeld zijn van een factuur met een buitenlands btw-nummer. Of van een factuur met een btw-nultarief (in combinatie met btw-identificatienummers). Het gaat er dus om dat de goederen Nederland binnenkomen. Hoe de geleverde goederen worden betaald, is niet van belang. U bent ook verplicht te betalen, als u kozijnen of gevelementen voorzien van isolatieglas in het buitenland koopt.

Bent u geen producent of importeur? Dan vragen wij u de verklaring niet-deelneming in te vullen en te ondertekenen. Hiermee geeft u aan dat u geen importeur of producent bent. Blijkt bij controle dat u dat wel bent? Dan ondernemen we de benodigde rechtsmaatregelen, eventueel met terugwerkende kracht.



Wat is Onafhankelijke Administratie Vlakglas?

Vlakglas Recycling Nederland int de verwijderingsbijdrage. De administratieve uitvoering hiervan wordt verzorgd door de Onafhankelijke Administratie Vlakglas, de OAV. Om de vertrouwelijkheid van de inning van de verwijderingsbijdrage te waarborgen zijn de werkzaamheden van de OAV uitbesteed aan Het Branche Bureau (HBB) in Baarn. Vlakglas Recycling Nederland heeft geen inzage in de gegevens.

Hoe werkt de inning van de verwijderingsbijdrage?

Via Het Branche Bureau ontvangt u periodiek een formulier waarmee u het aantal geproduceerde of geïmporteerde vierkante meter isolatieglas opgeeft. Deze opgave moet u binnen de gestelde termijn indienen en betalen. Doet u dat niet, dan ontvangt u een herinnering van de OAV.

Let op: Blijft de opgave of betaling uit, zonder dat u hiervoor een geldige reden opgeeft? Dan wordt u uiteindelijk gesommeerd of gedagvaard door AKD advocaten & notarissen. De kosten hiervan moet u zelf betalen.

Hebt u geen opgaveformulier ontvangen? Laat dit dan aan ons weten.

Jaarlijkse controle

Vlakglas Recycling Nederland ziet erop toe dat de afdracht van de verwijderingsbijdrage eerlijk verloopt. Het is voor ons echter onmogelijk om alle bedrijven zelf te controleren. Bovendien zijn de bedrijfsgegevens strikt vertrouwelijk. Daarom voert KPMG jaarlijks een steekproefcontrole voor ons uit. KPMG selecteert een aantal bedrijven die schriftelijk op de hoogte worden gesteld van de voorgenomen controle. Het geselecteerde bedrijf mag deze controle niet weigeren.

Meer informatie

Is uw vraag nog niet beantwoord? Neem dan contact met ons op! ...



Kunststof Recycling Van Werven werkt samen met Vlakglas Recycling Nederland

Kunststof Recycling Van Werven heeft zich sinds 2006 gespecialiseerd in het recyclen van post consumer mix kunststoffen afkomstig uit afvalstromen van onder meer afvalsorteerbedrijven, afvaloverlaadstations, gemeentelijke milieustraten, en kunststofproducenten. Met deze activiteit speelt het bedrijf in op de groeiende vraag naar duurzame grondstoffen. Inmiddels recyclet Kunststof Recycling Van Werven meer dan 45.000 ton kunststoffen per jaar.

Aanlevering

Afvalsorteerbedrijven houden tijdens het sorteren van het ingezamelde afval de kunststoffen apart. Deze veelal gemengde kunststoffen recyclet Van Werven nagenoeg volledig tot herbruikbare grondstoffen. Het hoge recyclingrendement zorgt ervoor dat Van Werven de kunststoffen krijgt aangeboden van sorteerbedrijven in Nederland, België, Duitsland, Denemarken en Engeland. Daarnaast accepteert Van Werven harde kunststoffen uit milieustraten. Veel milieustraten houden harde kunststoffen apart, omdat bronscheiding voor deze categorie afval de beste oplossing is. Naarmate het materiaal schoner wordt aangeboden, is de toepassing in een nieuwe levenscyclus hoogwaardiger.

Doel

Het doel van Kunststof Recycling Van Werven is om zo veel mogelijk van de aangeboden kunststoffen voor hergebruik gereed te maken. Daarvoor heeft het bedrijf een proces ontwikkeld waarbij de kunststoffen worden gesorteerd, gereinigd en vermalen. In dit proces wordt voldaan aan de hoge eisen die afnemers stellen aan de gerecyclede kunststoffen. De gerecyclede grondstoffen worden afgezet in de Europese kunststofindustrie en toegepast in nieuwe kunststofproducten. In dit proces wordt nagenoeg 100 procent van de mix kunststoffen gerecycled tot nieuwe grondstoffen. Het is dus een prachtig voorbeeld van het cradle-to-cradleprincipe. De recycling van kunststof bespaart veel aardolie, een belangrijke primaire grondstof. Daarnaast wordt er per gerecyclede kilogram kunststof 2,5 kilogram CO₂-emissie vermeden.

Kitkokers

Naast een mix van harde kunststoffen accepteert Van Werven ook monostromen. Een voorbeeld hiervan zijn de lege kitkokers van Vlakglas Recycling Nederland. Kunststof Recycling Van Werven biedt als specialist een oplossing voor dit recycleproces, waarbij het de ingezamelde kitkokers verwerkt tot schone maalgoederen die de kunststofindustrie toepast in nieuwe producten. Vlakglas Recycling Nederland heeft in 2012 het initiatief genomen om afgedankte kitkokers van het restafval gescheiden te

houden en aan te bieden voor recycling. Hoewel de inzameling niet gratis is, liggen de kosten lager dan bij een gangbare manier van inzamelen en verwerken. Inzamelpunten van vlakglas kunnen vanaf januari 2013 via de vlakglascontainer zakken kitkokers aanbieden voor recycling. Deze pilot bevindt zich nu nog in een testfase. In een volgende nieuwsbrief leest u de eerste resultaten.

Recyclingproces

Het proces van kunststofrecycling begint bij het verkleinen van de gesorteerde mix kunststoffen of de aangeboden monostromen. Hierna worden de fracties gewassen en door middel van drijfzink- en infraroodtechnieken verder gescheiden. Vervolgens worden de kunststoffen vermalen en nogmaals gewassen. Na een uitgebreide kwaliteitscontrole is het materiaal gereed om uit te leveren.

Afzet

Na het recyclingproces worden de producten verpakt in bigbags of met bulkwagens afgehaald. Het afzetgebied is Europa. Door de afnemers van Kunststof Recycling Van Werven worden allerlei nieuwe kunststofproducten geproduceerd, zoals buizen en profielen, kozijnen, verpakkingen, vloeren, meubels, auto's, bloempotten en speelgoed. Binnen deze keten is het proces dat het bedrijf toepast, een van de belangrijke innovaties die noodzakelijk zijn voor de transitie van een lineaire naar een circulaire economie. •••



Regels over maximaal toegestaan gewicht

Blijf scherp: belaad correct en optimaal

Glas is zwaar. Voor het transport van glas gelden dan ook regels over het maximale toegestane gewicht. Deze regels gelden voor de totale combinatie van vrachtwagen, container en inhoud van de container. Het is belangrijk dat u altijd let op hoe zwaar de container is én op hoe u de container belaad.

In Nederland is het totale maximaal toegestane gewicht vijftig ton. In België is dat veertig ton. Het eigen gewicht van de vrachtwagen (inclusief 2 x 18 m³ open containers) is gemiddeld 20,5 ton. Dit betekent dat de inhoud van een container tussen de 9,75 en 11,75 ton mag wegen. Om u een indicatie te geven tot hoe vol u de container mag laden, zit er in de container een gelaste rand op 70 centimeter hoogte.

Ook laadwijze belangrijk

Daarnaast geldt er nog een maximaal toegestane asdruk. Het is dus niet alleen belangrijk dat de containers niet te zwaar zijn, maar ook dat ze op de juiste manier geladen zijn. Een foute belading kan problemen opleveren voor de veiligheid. Het belangrijkste aandachtspunt: plaats het vlakglasafval nooit rechtop in de container. Bij het optillen van de container kan het glas dan naar één kant omvallen. Dat gaat soms met twee tot vier ton tegelijk. Als

dat gebeurt kan de container, of zelfs de vrachtwagen, omvallen. Met alle gevolgen van dien.

Gebruik luik in container

Hoe dan wel beladen? Aan de zijkant van de container zit een open luik. Gooi het vlakglasafval via dit luik in de container. Maar let op: gooi het vlakglasafval altijd plat in de container.

Vermijd onnodige kosten

Containers wisselen die niet vol zijn, kost ons en u onnodig veel geld. Maar ook een container met een lading die uitsteekt of te zwaar is, kost tijd en geld. De container moet dan immers in orde gemaakt worden voor transport. Blijf daarom altijd alert op de juiste laadwijze van de containers.

Let op: Houd ook altijd rekening met de veiligheid van de chauffeur en andere weggebruikers. . . .

Bereken zelf het gewicht

Hoe berekent u het gewicht van uw lading vlakglas?

De vuistregel is: 1 m² glas met een dikte van 1 millimeter weegt 2,5 kilo. Om het gewicht van een glasplaat uit te rekenen hanteert u de volgende formule:

$$\text{Lengte (m)} \times \text{breedte (m)} \times \text{dikte (mm)} \times 2,5 \text{ kg}$$

Neem bijvoorbeeld een plaat met een lengte van 1,50 meter, een breedte van 1,75 meter en een dikte van 6 millimeter. Een rekensommetje levert het gewicht op: 1,50 x 1,75 x 6 x 2,5 kilo = 39,38 kilo.

Tip: Wilt u het gewicht van dubbelglas of triple glas uitrekenen? Neem dan de totale glasdikte, exclusief de spouwruimte.



Containers hebben goede, stevige ondergrond nodig

Container plaatsen? Voorkom schade aan de ondergrond

Bij het optrekken van een vlakglascontainer op de vrachtwagen kan de ondergrond beschadigen. Vooral bij tijdelijke plaatsingen blijkt de ondergrond vaak niet stevig genoeg: containers staan regelmatig in het gras of op een klinkerparkeerplaats.

De opdrachtgever is contractueel verantwoordelijk om te zorgen voor een goede, stevige ondergrond. Helaas gebeurt dit niet altijd. Daardoor kan schade ontstaan, met gesteggel over de kosten nadien.

Mogelijke oplossing: kunststof rijplaten

Vlagglas Recycling Nederland bekijkt momenteel of er een handzame, goedkope oplossing is om schade aan de ondergrond te voorkomen. Wij hebben al een eerste test uitgevoerd met kunststof rijplaten. Deze zijn gemakkelijker te hanteren dan de zware metalen platen. De eerste test was positief.

Meer informatie

Wij gaan nu bekijken wat de mogelijkheden zijn en welke kosten ermee zijn gemoeid. Wilt u hier meer over weten? Bel dan Vlagglas Recycling Nederland op 088 - 567 8820. . . .



Onnodig transport kost geld

Wilt u een container wisselen of afvoeren? Geef dan duidelijk aan of en op welke tijden de (kooiaap)container moeilijk of niet bereikbaar is. Is uw bedrijf gesloten,

bijvoorbeeld vanwege vakantie? Geef het aan ons door.

Waarom? Soms zijn containers om welke reden dan ook niet te bereiken. Als onze

vervoerder hiervan niet op de hoogte is, rijdt hij onnodig naar uw locatie. In bepaalde gevallen berekenen wij deze transportkosten aan u door. . . .

Deze container is niet goed bereikbaar. Wie zo'n situatie op tijd aan ons doorgeeft, bespaart onnodige kosten.



Containers plaatsen, wisselen of afvoeren: hoe werkt het?

Is uw container of kooiaapbak vol en wilt u dat wij hem vervangen door een lege? Of wilt u voor het eerst een container of kooiaapbak aanvragen? Als u een persoonlijke inlogcode hebt, kunt u dat doen via www.vlakglasrecycling.nl. Hieronder leest u hoe u uw verzoek bij ons indient.

Wat moet u doen?

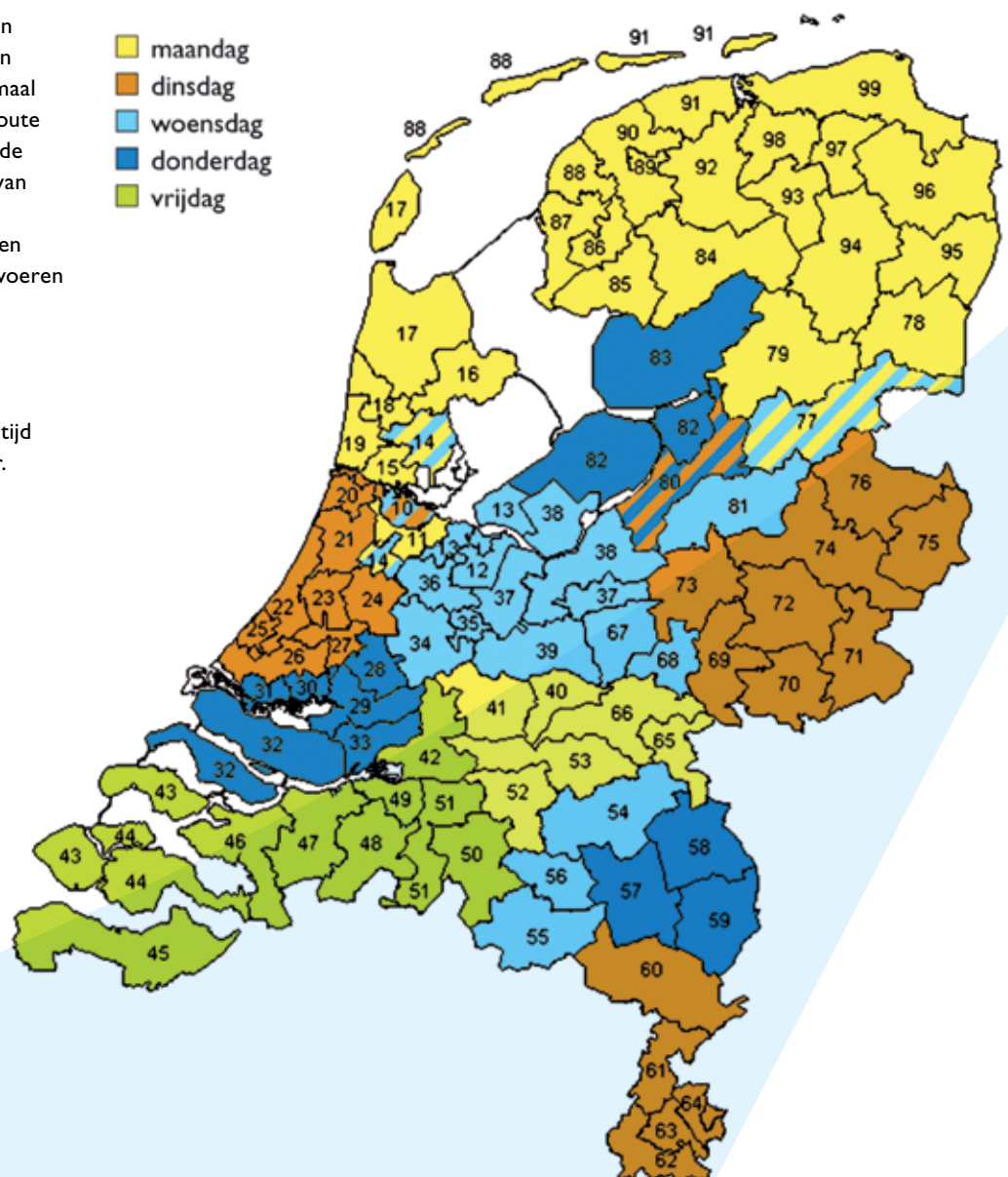
- Hebt u nog geen persoonlijke inlogcode? Vraag er dan een aan via info@vlakglasrecycling.nl.
- Met uw inlogcode logt u, via onze website, in op het Extranet.
- Via Extranet vraagt u de container aan en verstuurt u deze aanvraag.
- Wilt u een kooiaapcontainer laten wisselen? Dat kan via Omwisselen container. Vraag een wissel minimaal twee werkdagen voor de vaste route aan. Bij grote containers moet u de wissel minimaal drie werkdagen van tevoren aanvragen.
- Wilt u uw container definitief laten afvoeren, geef dat dan aan via Afvoeren container.

Vakantiesluiting: geef het op tijd door!

Bent u in de vakantieperiode enige tijd gesloten? Geef het ons op tijd door. Zo voorkomen we samen onnodig containertransport. . . .

Onze vaste kooiaaproute

Om kooiaapbakken te plaatsen, te wisselen of af te voeren volgen wij een vaste route. Zo zamelen we vlakglas efficiënt in. Op de kaart ziet u precies welke route wij door Nederland afleggen.



Cursusdata

Zamelt u vlakglas voor ons in? En wilt u leren hoe u het écht goed doet? Meld u dan aan voor een cursus Vlakglasacceptatie.

In Gouda bij Vlakglas Recycling Nederland:

- **dinsdag 28 januari 2014**
09.00 - 13.00 uur
- **woensdag 12 maart 2014**
12.30 - 16.30 uur
- **donderdag 24 april 2014**
09.00 - 13.00 uur
- **dinsdag 3 juni 2014**
12.30 - 16.30 uur

Regionaal geplande cursus: Van Hapen Containers te Eindhoven:

- **donderdag 31 oktober 2013**
08.30 - 12.30 uur

Wilt u dat wij de cursus in uw bedrijf komen geven? Dat kan ook. Schrijft u zich als bedrijf in, dan is dat met minimaal zes deelnemers. Overigens is de cursus gratis voor inzamelpunten van Vlakglas Recycling Nederland.

Aanmelden of meer weten?

Neem dan contact op met Liana van der Sluijs via telefoonnummer 088 - 567 8801. Of stuur een e-mail naar info@vlakglasrecycling.nl.

Vlakglas Recycling Nederland zoekt doelgericht evenementen om aan deel te nemen. Mocht u activiteiten organiseren waar wij mogelijk een bijdrage aan kunnen leveren, neem dan contact met ons op.

Colofon

Redactie: Trudy Tuinenburg, Taalcentrum-VU
Vormgeving: Maura van Wermeskerken, Apeldoorn
Drukwerk: BGS Grafisch, Schiedam

Verspreiding: 3 à 4 keer per jaar in een oplage van 3.000 via controlled circulation

Vlakglas Recycling Nederland
Postbus 2022, 2800 BD Gouda
Tel 088 - 567 8820
Fax 030 - 310 0280
info@vlakglasrecycling.nl
www.vlakglasrecycling.nl

© Vlakglas Recycling Nederland, 2013

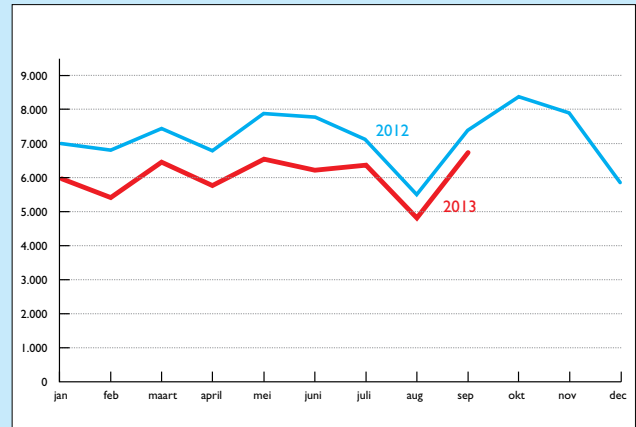
resultaten

Het dieptepunt bereikt?

De tijd van records breken is nu echt voorbij. Medio 2012 zette de daling van ingezamelde tonnages vlakglasafval in. En helaas zet deze trend dit jaar verder door. Zoals het er nu naar uit ziet, zal 2013 worden afgesloten met een beduidend lager tonnage dan vorig jaar. Desondanks blijven we optimistisch; de recessie lijkt voorbij ...

Totalen

| | 2013 | 2012 |
|-----------|------------|------------|
| Januari | 6.000 ton | 7.000 ton |
| Februari | 5.400 ton | 6.800 ton |
| Maart | 6.400 ton | 7.400 ton |
| April | 5.800 ton | 6.700 ton |
| Mei | 6.500 ton | 7.900 ton |
| Juni | 6.200 ton | 7.800 ton |
| Juli | 6.300 ton | 7.100 ton |
| Augustus* | 4.800 ton | 5.500 ton |
| September | 6.700 ton | 7.300 ton |
| Oktober | | 8.400 ton |
| November | | 7.900 ton |
| December | | 5.800 ton |
| Totaal | 54.100 ton | 85.600 ton |



* In verband met de vakantieperiode laat de maand augustus een vertekend beeld zien.

Wat mag in de vlakglasbak:

WEL

- Enkel blank/gekleurd vlakglas
- Dubbelglas met aluminium strip tussen de glazen panelen
- Draadglas
- Gelaagd glas (glas met folie tussen de glazen panelen)
- Tuinders- of kassenglas
- Spiegelglas
- Gehard glas
- Glazen bouwstenen (zonder cementresten)
- Aquarium (zonder inhoud)
- Glazen douchewanden
- Glazen snijplanken
- Glas van foto-/posterlijsten

Toegestaan: kit, rubbers, aluminium randje, plastic randje, greepjes aan glas.

NIET

- Kookplaten
- Kachelruitjes
- Koffie- en theekannen
- Ovenschalen
- Magnetronschalen
- Pannendeksels
- Glazen bekers
- Glazen vazen
- Flessenglas

Verder alle overige items die niets met vlakglas te maken hebben.

Alleen van normaal en goed glas kan weer nieuw glas gemaakt worden

Milieuvriendelijk papier

Om het milieu te sparen, drukken wij deze nieuwsbrief altijd op FSC-gecertificeerd papier. De bomen komen uit bossen die beheerd worden volgens het FSC-principe: dat wil zeggen met aandacht voor mens, economie en milieu.